

800AJ HC3

ELEVADORES DE PLUMA ARTICULADA



Rendimiento

Altura de la plataforma	24.5 m	80 pies 4.4 pulg.
Alcance horizontal	15.9 m	52 pies 3.8 pulg.
Altura de articulación	7.9 m	25 pie 11.5 pulg.
Giro	360 Grados continuos	
Plataforma, entrada lateral	0.91 x 2.44 m	36 x 96 pulg.
Capacidad de la plataforma restringida	340/454 kg	750/1000 lb
Capacidad de la plataforma irrestricta	300 kg	660 lb
Rotador de la plataforma	180 Grados Hidráulico	
Longitud del aguilón	1.83 m	6 ft
Rango de articulación del Aguilón	130 Grados (+70, -60)	
Peso**	17,023 kg	37,530 lb
Presión máxima sobre el suelo	5.3 kg/cm2	76 psi
Velocidad de conducción 2WD o 4WD	4.8 km/h	3.0 mph
Capacidad en pendientes		
4WD	45%	
Interrupción de funciones	5 Grados	
Radio de giro (Interior)	3.12 m	
Radio de giro (Exterior)	6.56 m	

Especificaciones Estándar

Fuente de alimentación

Motor diésel		
Deutz TD2.9L4 Tier 4 Final	67 hp	50 kW
Capacidad del tanque de combustible	147.6 L	39 galones

Sistema hidráulico

• Capacidad	40 gal.	151.4 L
• Alimentación auxiliar	12V DC	

Llantas

- Standard 15-625 Llantas rellenas de espuma
- Optional 18 x 625 Llantas que no dejan marcas y rellenas de espuma
18-22.5 Llantas para césped y arena infladas con espuma

Características Estándar

- Eje oscilante
- Aguilón articulado (800AJ solamente)
- Rotador hidráulico de 180 grados de la plataforma
- Receptáculo de 110 V CA en la plataforma
- Alarma de inclinación de 5 grados/luz indicadora
- Bandeja del motor articulada
- Alimentación auxiliar DC de 12 V
- Contador de horas
- Sistema de control ADE®
- Controles proporcionales
- Capota del motor tipo ala de gaviota
- Propulsión hidrostática
- Estado de la máquina en la consola de la plataforma
- Panel de luces
- Orejetas de elevación/amarre
- Advertencia de motor en dificultades
- Llantas con protector de aro y banda de rodamiento con tacos
- Apagado de motor en dificultades — Seleccionable por medio del analizador
- Alarma de movimientos
- Sistema de detección de carga
- SkyGuard SkyLine™



3 Zonas de Trabajo
- clasificada para 3
ocupantes + herramientas
/ materiales

Accesorios y opciones

- Plataforma: 0,91 x 2,44 m (36 x 96 pulg.), 0,76 x 1,22 m (30 x 48 pulg.)
- Bandeja de herramientas del operador
- "Plataforma anticaídas, entrada trasera: 0,76 x 1,83 m (30 x 72 pulg.)"
- Puerta autocerrante
- Sistema Soft Touch 6 pies/8 pies (1,83m /2,43m))
- SkySense™
- Tanque de propano de 19,7 kg (43,5 lb)
- Kit para arranque en clima frío - GM1
- Kit para arranque en clima frío - Deutz¹
- Kit para ambiente hostil²
- Baliza ámbar intermitente
- Paquete para clima ártico³
- SkyWelder®
- SkyPower® — Generador de 7500 W, cable de alimentación a la plataforma, línea de aire a la plataforma de 1,27 cm (1/2 pulg.)

* Proporciona luces indicadoras en la consola de control de la plataforma para dificultades del sistema, nivel bajo de combustible, luz de inclinación de 5 grados y estado del interruptor de pie.

1. Incluye bujías incandescentes (diésel), calentador de batería y calentador del tanque de aceite
2. Incluye cubierta de la consola, limpiadores de la pluma y fuelles de cilindro.
3. Incluye las mangueras hidráulicas para el ártico (propulsión y dirección solamente) y el cable principal de la pluma, aceite hidráulico para el ártico, aceite de motor para el frío extremo, acondicionador de combustible, calentador para el bloque del motor, calentador para batería, bujías incandescentes, calentador para el tanque hidráulico e interruptor de pie sobredimensionado.4. No disponible en modelos de múltiple alimentación.

Nota: Algunas opciones pueden aumentar el plazo de entrega y algunas combinaciones de opciones pueden no estar disponibles.

Accesorios y opciones disponibles a través de JLG Aftermarket.

800AJ HC3

ELEVADORES DE PLUMA ARTICULADA



Dimensiones

Todas las dimensiones son aproximadas.

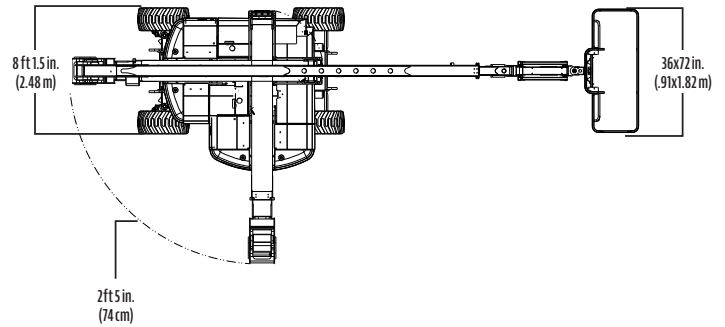
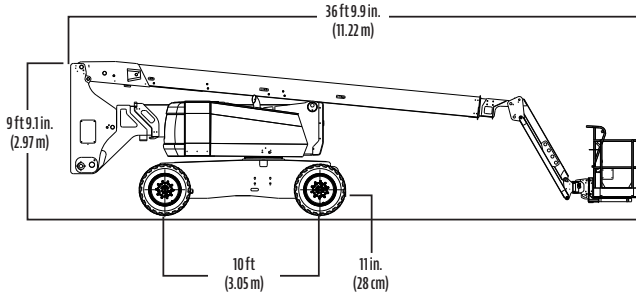
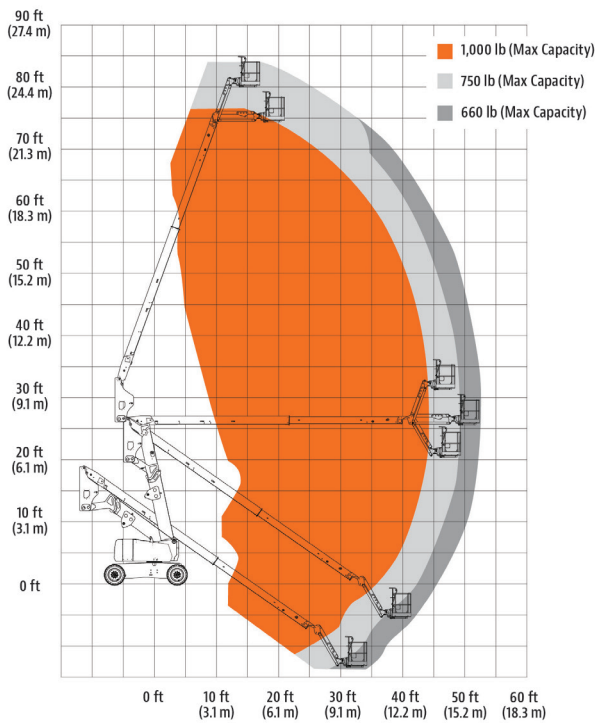


Diagrama de alcance



La Garantía "1 y 5" de JLG

Proporcionamos cobertura para todos los productos durante un (1) año completo y cubrimos todos los componentes estructurales principales especificados durante cinco (5) años. Debido a las mejoras continuas de los productos, nos reservamos el derecho de realizar cambios en las especificaciones y/o equipo sin previa notificación. Esta máquina cumple con, o supera, los reglamentos ANSI y CSA, de la manera en que fue fabricada originalmente y para las aplicaciones para las que fue diseñada. Por favor consulte el número de serie de la placa en la máquina para información adicional.

Part No.: 3131126
RLA1020



JLG Industries, Inc.

1 JLG Drive
McConnellsburg, PA 17233-9533 EE. UU.
Teléfono +1 717-485-5161
Línea sin cargos en EE. UU. +1 877-JLG-LIFT
Fax +1 717-485-6417
www.jlg.com

Una empresa de Oshkosh Corporation